


# スマートシェイクプラス環境切替作業に伴うデータ連携処理停止のお知らせ

スマートシェイクプラス（以下、SS+）の環境切替作業に伴い、以下の期間中について介護福祉事業支援システムとSS+のデータ連携が不可となります。

(2019年)

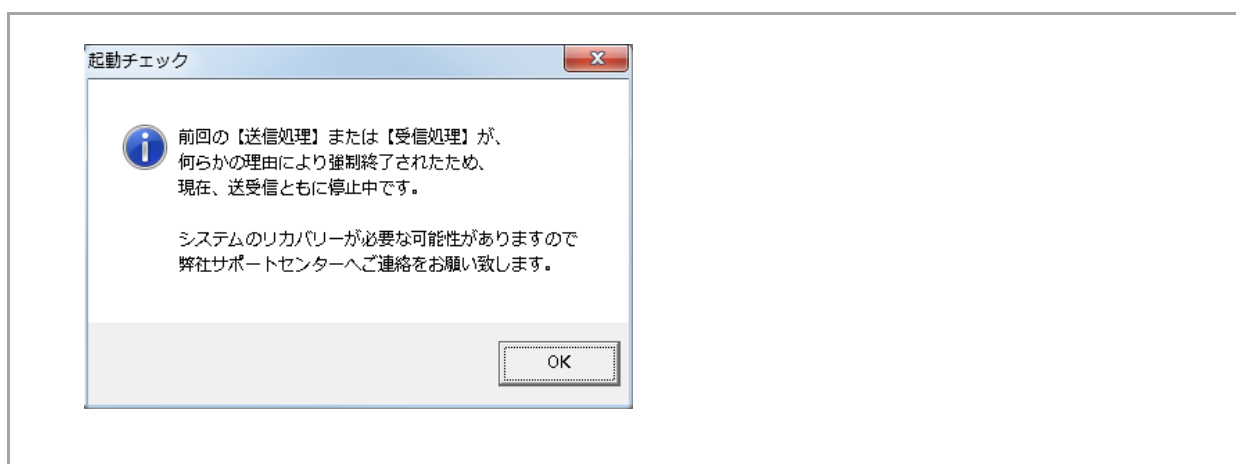
4月27日(土)	4月28日(日)	4月29日(月)	4月30日(火)	5月1日(水)
22時より				5時まで
 SS+ 環境切替				

## 【介護福祉事業支援システムをご利用の事業所様】

上記期間中に介護福祉事業支援システムにて送受信を実施するとエラーとなります。その場合、後述のリカバリーが必要となりますのでご注意ください。  
 なお、介護福祉事業支援システムにて送受信を実施する前に、必ず、SS+のデスクトップアプリが正しく稼働する事を確認して下さい。

**※SS+環境切替作業期間中に介護福祉事業支援システムから誤って送信又は受信を行いエラーとなった場合にのみリカバリーを実施して下さい。なお、リカバリーを実施しても状態が改善しない場合、重ねて「エラー解除」を行う事はお避け下さい。**

- ① メンテナンス期間中に誤って送信又は受信を実行してしまった場合、以降は送受信の可・不可に関わらず以下の様なメッセージが表示され送受信を行う事が出来ません。

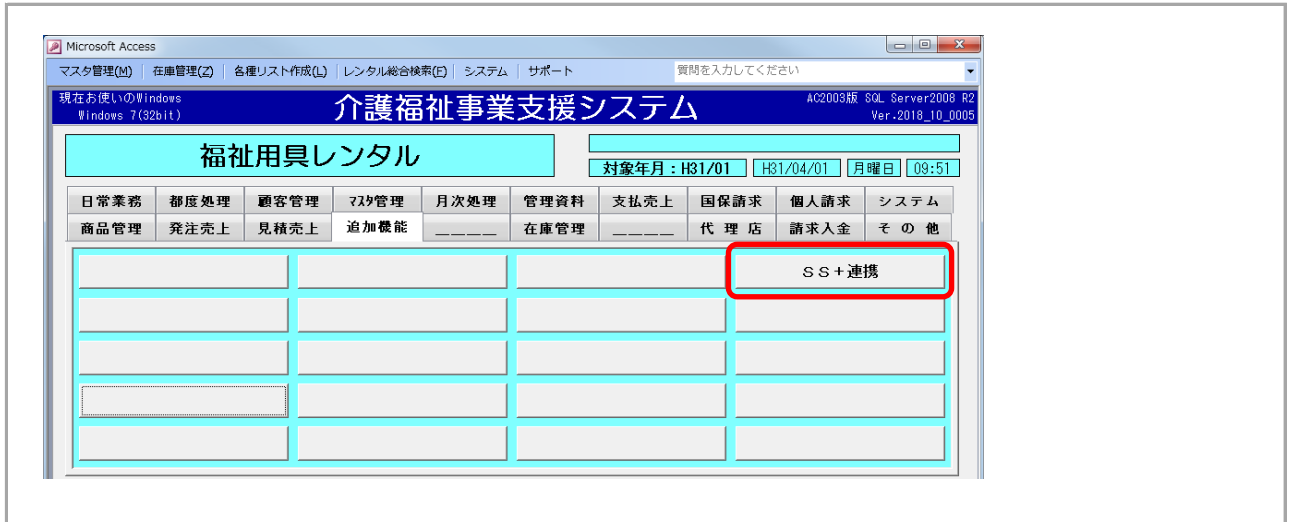


- ② リカバリー手順については、別紙「介護福祉事業支援システム リカバリー手順」を参照してください。

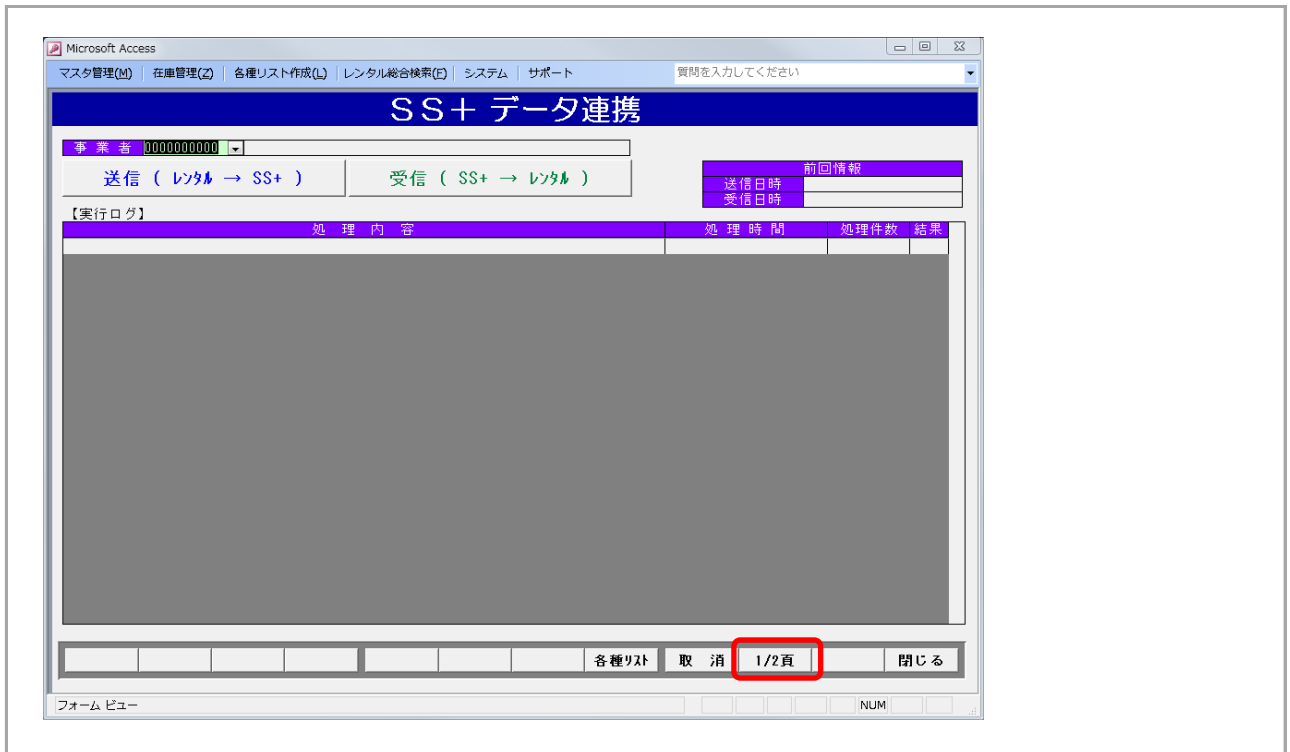
## 介護福祉事業支援システム リカバリー手順

### 1. リカバリー手順

- ① SS+連携の画面を開きます。

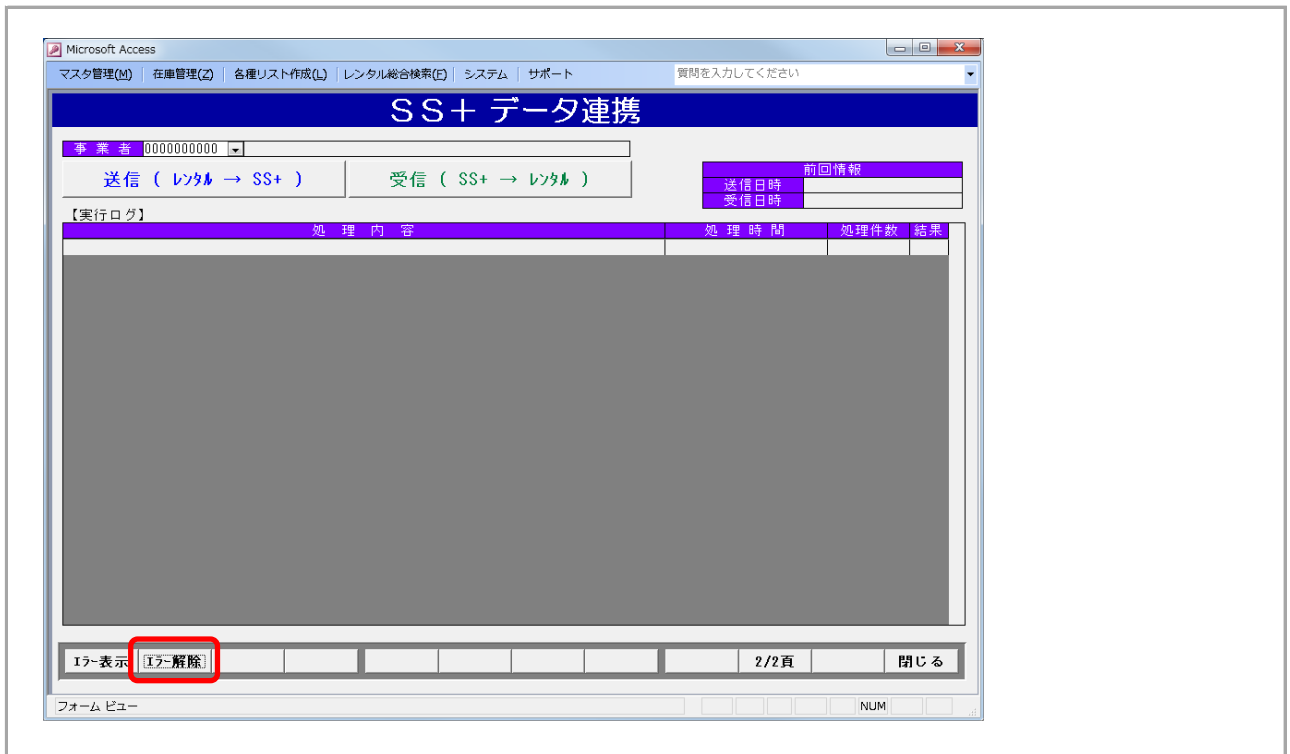


- ② 「1/2頁」をクリック(又はキーボードのF10を押下)します。

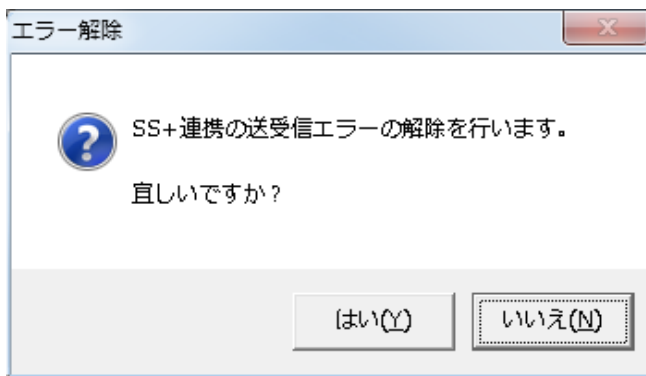


## 介護福祉事業支援システム リカバリー手順

- ③ 「エラー解除」をクリック(又はキーボードのF2を押下)します。



- ④ 以下のメッセージが表示されるので「はい(Y)」をクリック



- ⑤ 以下のメッセージが表示されるので「OK」をクリック

